



# interwrite™ PRS

## evaluación instantánea a la mano sistema personal de respuesta para la clase



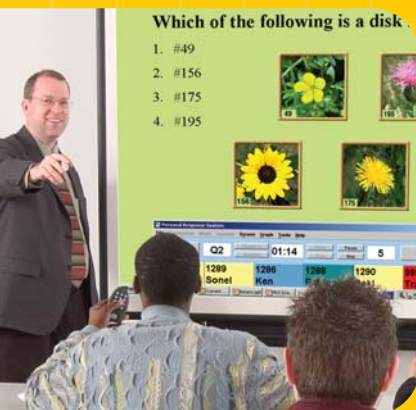
**haga preguntas  
aliente**

la participación en clase

**reciba**

información instantánea

**vea los resultados**



InterWrite™ PRS (sistema personal de respuesta) es una herramienta de evaluación flexible y fácil de usar diseñada pensando en el profesor universitario con limitaciones de tiempo. InterWrite™ PRS permite a los profesores alentar fácilmente la participación en clase, recibir información y mejorar la dinámica de aprendizaje en general dentro de cualquier aula universitaria, todo sin limitarse a cierto estilo de enseñanza o necesitar demasiada preparación adicional. InterWrite™ PRS proporciona...

### Apoyo para desarrollar sus lecciones

- Desarrolle sus propias preguntas con PRS Authoring Tool
- Importe preguntas de editoriales líderes mediante la función de importación XML
- Convierta cualquier diapositiva PowerPoint® en una diapositiva de pregunta de PRS con la barra de herramientas adicional PowerPoint®

### La capacidad de usar sus datos como prefiera

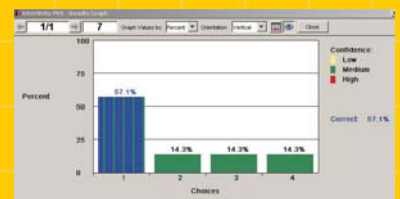
- Guarde datos en formato delimitado por comas para usar en otras aplicaciones
- Exporte fácilmente los datos en muchos sistemas como Blackboard Learning System™, Web Assign®, o WebCT™

### Herramientas para ayudarle a analizar los resultados de los alumnos

- Registre las notas en el libro de notas integrado de PRS o exporte a otros sistemas de libros de notas
- Genere rápidamente informes para analizar los datos de evaluación de los alumnos



Ya sea que se utilice InterWrite™ PRS para tomar la asistencia, hacer pruebas y exámenes, o revisar lecciones, los profesores pueden enfocar más tiempo en enseñar de la manera que prefieren y menos tiempo en papeleos y poner notas. InterWrite™ PRS ofrece evaluación instantánea al alcance de la mano.



Vea instantáneamente la respuesta de sus alumnos y mida su comprensión.



Pase menos tiempo calificando exámenes y pruebas y aumente el tiempo para planificar lecciones.

## Interese. Motive. Inspire. **Evalúe.**

CARACTERÍSTICAS	DESCRIPCIÓN	VENTAJA
<b>Compatibilidad con Windows® y MAC®</b>	Requisitos mínimos: Microsoft Windows® 98 SE, ME, 2000, XP o NT 4.0; for MAC® OS X v10.3	Mayor flexibilidad porque no se limita a un solo sistema operativo.
<b>Herramienta creadora de preguntas</b>	Los profesores pueden ingresar fácilmente las preguntas en el software PRS y establecer límites de tiempo, número de opciones, seleccionar la respuesta correcta, número de oportunidades y otras opciones.	Los profesores reciben una plantilla fácil de usar que ahorra tiempo valioso para crear preguntas en el sistema PRS.
<b>Integración de PowerPoint®</b>	Una barra adicional de PowerPoint® permite a los docentes la capacidad de convertir rápida y fácilmente cualquier diapositiva de PowerPoint® en una diapositiva de pregunta de PRS.	Los profesores tienen la flexibilidad de crear preguntas en el sistema PRS y/o utilizar sus diapositivas de presentación en PowerPoint®.
<b>Importación de preguntas de editoriales de libros de textos y otras fuentes</b>	Muchas editoriales incluyen un grupo de preguntas basadas en XML disponibles con sus textos. Se incluye una capacidad de importar preguntas XML en el software PRS que permite importar preguntas preparadas, respuestas y contestaciones correctas.	Ahorra tiempo y esfuerzo al crear preguntas. Las preguntas de editoriales se validan desde Test Item File del libro de texto.
<b>Preguntas "al vuelo"</b>	Pueden crearse preguntas "sobre la marcha" durante una sesión de clase usando la función Agregar pregunta en el software PRS.	Permite a los docentes una flexibilidad aún mayor durante la clase al evaluar la retención de los alumnos del tema tratado e insertando preguntas según se necesite, para reforzar ciertos temas.
<b>Importación de gráficos en preguntas</b>	El software PRS admite formatos gráficos estándar como .jpg, .bmp y .gif.	Las preguntas y lecciones se hacen más eficaces con imágenes y gráficos relacionados.
<b>Mapa de respuestas PRS</b>	Los instructores pueden ver cuando los alumnos ingresan sus respuestas al mirar el mapa de respuestas.	El mapa de respuestas puede configurarse basado en la lista de los asistentes de la clase de un instructor, al azar o secuencialmente. Para clases más grandes, pueden fijarse mapas de respuesta en un ciclo cronometrado presentando respuestas en secciones más pequeñas.
<b>Diagrama de respuestas PRS</b>	Al terminar una pregunta, el Diagrama de respuestas de PRS [PRS Response Graph] presenta un histograma que indica los resultados de las respuestas de los alumnos.	Los profesores pueden ver instantáneamente si sus alumnos están captando conceptos clave y ajustar su lección según corresponda.
<b>Notas instantáneas</b>	Las respuestas de los alumnos pueden calificarse instantáneamente y registrarse en el libro de notas integrado de PRS. También pueden cargarse datos a otros sistemas de libros de notas, como Blackboard Learning System™, Web Assign® y WebCT™.	Elimina las horas que se dedican a calificar manualmente y anotar las respuestas de los alumnos.
<b>Capacidades de informes</b>	Puede producirse una variedad de informes incluyendo datos de asistencia, resultados de una sola pregunta e informes de rendimiento individualizados por alumno o clase, del semestre a la fecha.	Proporciona mayor flexibilidad y poder para aprovechar los datos de evaluación del estudiante.
<b>Los datos se manejan fácilmente en otros programas</b>	Los datos se guardan en formato delimitado con comas ASCII [Comma Delimited Format] (.csv).	Los datos pueden leerse fácilmente como archivo de datos Excel o importarse en otros programas de libros de notas como Blackboard Learning System™, Web Assign® y WebCT™.
<b>Herramienta de registro gratis en la Web</b>	Se ofrece un applet de registro gratis en la Web. Los alumnos pueden ingresar a esta aplicación en la Web, patrocinada por la institución, para registrar los transmisores de su clase.	Para clases más grandes, se elimina la necesidad de que los instructores tengan que introducir la información de cada alumno y la identificación del transmisor.
<b>Sede con licencia del software</b>	Cuando se compra InterWrite™ PRS, el software recibe licencia para la sede de la institución que lo compre.	Esto permite hacer cualquier número de copias para computadoras que sean propiedad de la institución o se usen para enseñar en la institución. Asimismo, se ofrecen actualizaciones gratis durante un año.
<b>Tarifas de bajo costo y no recurrentes</b>	Los transmisores son propiedad del alumno o de la institución que haga la compra. No hay cargos de inscripción ni cobros en línea para activar el transmisor.	Ahorra considerable dinero en varios semestres para alumnos que usen los transmisores en varias clases.
<b>Asistencia técnica</b>	Número de teléfono gratuito y soporte técnico por correo electrónico, entrenamiento WebEx en línea y grupo de discusión en línea.	

**GTCO CalComp**  
PERIPHERALS

[www.gtccalcomp.com](http://www.gtccalcomp.com)

**Sede Corporativa**  
7125 Riverwood Drive  
Columbia, MD 21046  
Línea gratis: 800.344.4723  
Teléfono: 410.381.6688  
Fax: 410.290.9065

**Oficina de la Zona Oeste**  
14555 North 82nd Street  
Scottsdale, AZ 85260  
Línea gratis: 800.856.0732  
Teléfono: 480.948.6540  
Fax: 480.948.5508

**Sede Europea**  
GTCO CalComp, GmbH  
Kreiller Strasse 24  
81673 Muenchen  
Alemania  
Teléfono: +49.89.370012.0  
Fax: +49.89.370012.12

